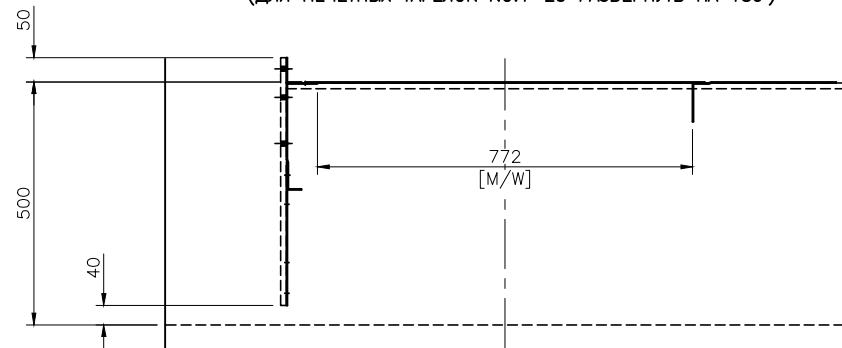
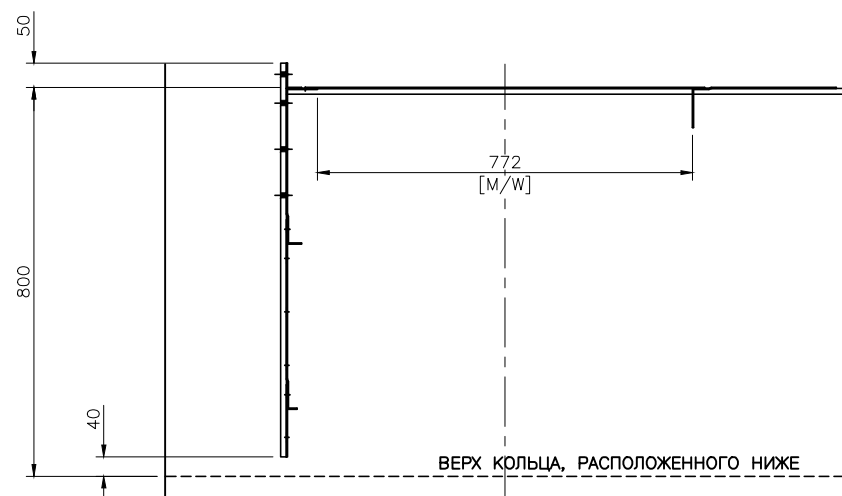


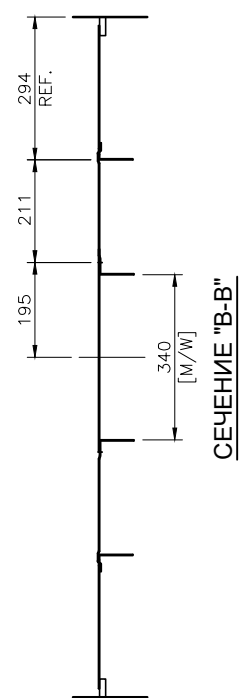
ВИД СВЕРХУ ЧЕТНЫХ ТАРЕЛОК № 2~24  
(для нечетных ТАРЕЛОК NO.1~23 РАЗВЕРНУТЬ НА 180°)



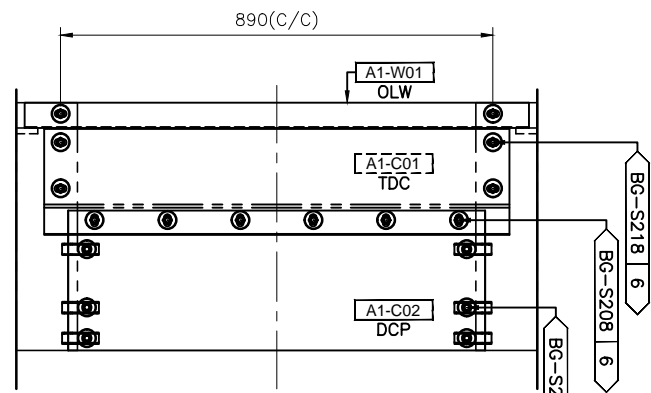
СЕЧЕНИЕ "А-А"  
(для ТАРЕЛОК NO. 2~7 & 9~15 & 17~24)



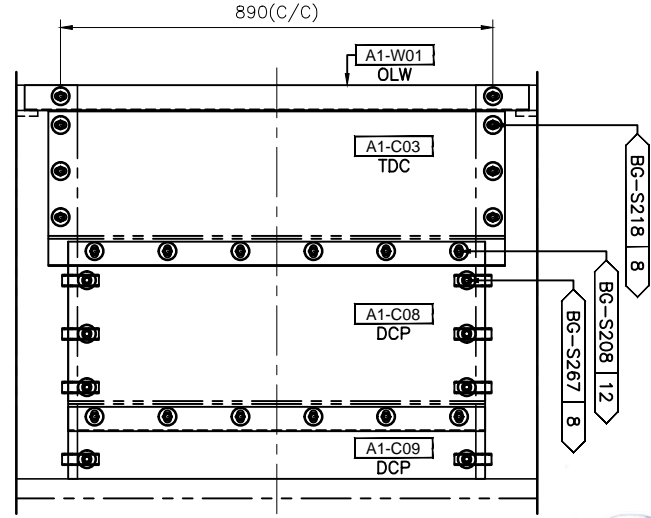
СЕЧЕНИЕ "А-А"  
(для ТАРЕЛОК NO. 8&16)



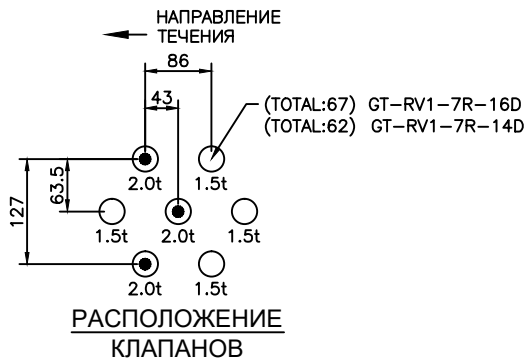
СЕЧЕНИЕ "В-В"



СЕЧЕНИЕ "С-С"  
(для ТАРЕЛОК NO. 2~7 & 9~15 & 17~24)



СЕЧЕНИЕ "С-С"  
(для ТАРЕЛОК NO. 8 & 16)



РАСПОЛОЖЕНИЕ  
КЛАПАНОВ

ОБЩИЕ ПРИМЕЧАНИЯ:

- ВСЕ ЧАСТИ ДОЛЖНЫ ПРОХОДИТЬ ЧЕРЕЗ ЛЮК Двнут. 470 mm
- ОБОРУДОВАНИЕ СВЕРХУ: ЧЕРТ. N/A  
ОБОРУДОВАНИЕ СНИЗУ: ЧЕРТ. N/A
- ЛАЗЫ В ТАРЕЛКАХ ДОЛЖНЫ ОТКРЫВАТЬСЯ С ЛЮБОЙ СТОРОНЫ.
- СБОРКА ТАРЕЛОК ВЫПОЛНЯЕТСЯ РАБОЧИМИ С ОБЕИХ СТОРОН.
- ТАРЕЛКИ НУМЕРУЮТСЯ СВЕРХУ ВНИЗ.
- БОЛТЫ M10 ИЗ УГЛЕРОД. ИЛИ НЕРЖ. СТАЛИ ЗАТЯГИВАЮТСЯ КРУТЯЩИМ МОМЕНТОМ 14-19 Н.м[10-14 фут.фунт]. К БОЛЕЕ МЯГКИМ МАТЕР. ПРИЛАГАТЬ ПРОПОРЦ. МЕНЬШИЙ КРУТЯЩ. МОМЕНТ
- ЧАСТИ, ПОСТАВЛЯЕМЫЕ «ГТС», ИМЕЮТ ИДЕНТИФИКАЦ. НОМЕР  
НАПРИМЕР: АЗ-У01 И УКАЗАНЫ СЛЕД. ОБРАЗОМ: АЗ-У01  
БОЛТОВЫЕ СОЕДИНЕНИЯ ОБОЗНАЧАЮТСЯ: НОМЕР КОД И ПОКАЗАНЫ НА ЛИСТЕ 1.
- НОМЕРА ДЕТАЛЕЙ ВЫШТАМПОВАНЫ НА ВСЕХ ОСНОВНЫХ ЧАСТЯХ.  
НА БОЛТОВОМ КРЕПЕЖЕ ВЫШТАМПОВЫВАЕТСЯ СИМВОЛ МАТЕРИАЛА.  
КРЕПЕЖНЫЕ ИЗДЕЛИЯ И ДР. НЕБОЛЬШИЕ ЧАСТИ ПАКУЮТСЯ В МЕШКИ ИЛИ ТАРУ ДЛЯ ОТГРУЗКИ И МАРКИРУЮТСЯ С УКАЗАНИЕМ ТИПА МАТЕРИАЛА. ИСПОЛЬЗУЕТСЯ КРАСКА БЕЗ СВИНЦА.

МАТЕРИАЛ		
ОПИСАНИЕ	МАРКА	ТОЛЩИНА
АКТИВНАЯ ПАНЕЛЬ (АТФ)	A240-304L	2.0 mm
АКТИВНАЯ ПАНЕЛЬ ЛЮК-ЛАЗ (АТМ)	A240-304L	2.0 mm
ВВОДНАЯ ПАНЕЛЬ (ИПФ)	A240-304L	2.0 mm
ГИДРОЗАТВОР (SLP)	A240-304L	2.0 mm
ВЕРХНЯЯ ПАНЕЛЬ СЛИВ.КАРМАНА (TDC)	A240-304L	2.0 mm
ПАНЕЛЬ СЛИВНОГО КАРМАНА (DCP)	A240-304L	2.0 mm
ПЕРЕЛИВНАЯ ПЛАНКА (OLW)	A240-304L	2.0 mm

КЛАПАН GT-RV1 (GT-RV1-7R-16D)	A240-304L	1.5 mm
КЛАПАН GT-RV1 (GT-RV1-7R-14D)	A240-304L	2.0 mm
ГАЙКА	A194-8	M10
БОЛТ	A193-BB	M10
КРЕПЕЖНЫЕ ДЕТАЛИ	A240-304L	
ОПОРНЫЕ КОНСТРУКЦИИ	SA516-70	38w X 12t

ИЗМ.	ДАТА:	ОПИСАНИЕ:	РАЗР.	ПРОВ.	УТВ.	УТВ.	УТВ.
3	17/JUNE/19'	ДЛЯ УТВЕРЖДЕНИЯ	JHJ	IEV	JWL	-	-
2	07/MAY/19'	ДЛЯ УТВЕРЖДЕНИЯ	JHJ	FRA	JWL	-	-
1	18/FEB/19'	ДЛЯ УТВЕРЖДЕНИЯ	IEV	FRA	JWL	-	-
0	22/JAN/19'	ДЛЯ УТВЕРЖДЕНИЯ	JHJ	FRA	JWL	-	-

ОПИСАНИЕ ОБОРУДОВАНИЯ			
КОЛ.	ПОЗ.	ОПИСАНИЕ	ПРИМЕЧАНИЕ
2x23	A1	ТАРЕЛКИ #2-24	КАК ПОКАЗАНО

КОНЕЧНЫЙ ПОЛЬЗОВАТЕЛЬ:		ОАО "СЛАВНЕФТЬ–ЯНОС"	
		ЯРОСЛАВЛЬ, РОССИЙСКАЯ ФЕДЕРАЦИЯ	
ЗАКАЗЧИК:		ОАО "СЛАВНЕФТЬ–ЯНОС"	
		ЯРОСЛАВЛЬ, РОССИЙСКАЯ ФЕДЕРАЦИЯ	
ПРОЕКТ:			
НОВЫЕ АБСОРБЕРЫ МДЭА К-4, К-5, УСТАНОВКА Л-24/6			
НАИМЕНОВАНИЕ КОЛОННЫ: АБСОРБЕР		№ КОНТРАКТА.: 56D00362/19	
№ КОЛОННЫ.: К-4, К-5		ВНУТР. ДИАМ: 1400 mm	

СБОРОЧНЫЙ ЧЕРТЕЖ ТАРЕЛКИ №2-24	
-----------------------------------	--

**GTC** TECHNOLOGY  
PROCESS EQUIPMENT TECHNOLOGY  
НАСТОЯЩИЙ ЧЕРТЕЖ ПЕРЕДАН ЗАКАЗЧИКУ ПРИ УСЛОВИИ, ЧТО ОН НЕ БУДЕТ ВОСПРОИЗВОДИТЬ, КОПИРОВАТЬ ЕГО ИЛИ РАСПРОСТРАНЯТЬ ИЛИ ПРЯМО ИЛИ КОСВЕННО ЛИБО ИСПОЛЬЗОВАТЬ ЕГО ДЛЯ КАКИХ-ЛИБО ЦЕЛЕЙ, КРОМЕ ТЕХ, ДЛЯ КОТОРЫХ ОН СПЕЦИАЛЬНО ПРЕДОСТАВЛЕН.

ПРОЕКТ GTC:	РАЗРАБ.:	УТВ. К ИЗГОТ.
G18213	DATA: 10/DEC/18	DATA: 10/DEC/18
	ПРОВЕРИЛ:	ЛИСТ №:
	DATA: 10/DEC/18	1 ИЗ 3

ЧЕРТ. GTC №:		1812563-D01	РЕД. №:	3
--------------	--	-------------	---------	---

А.В. Пелевин

Д.С. Анисовский

NOTE: EVERY EFFORT HAS BEEN MADE TO INSURE THE ACCURACY OF THE INFORMATION CONTAINED HEREIN, HOWEVER, IT IS THE RESPONSIBILITY OF THE END USER TO CHECK THIS DOCUMENT PRIOR TO FINAL USE.